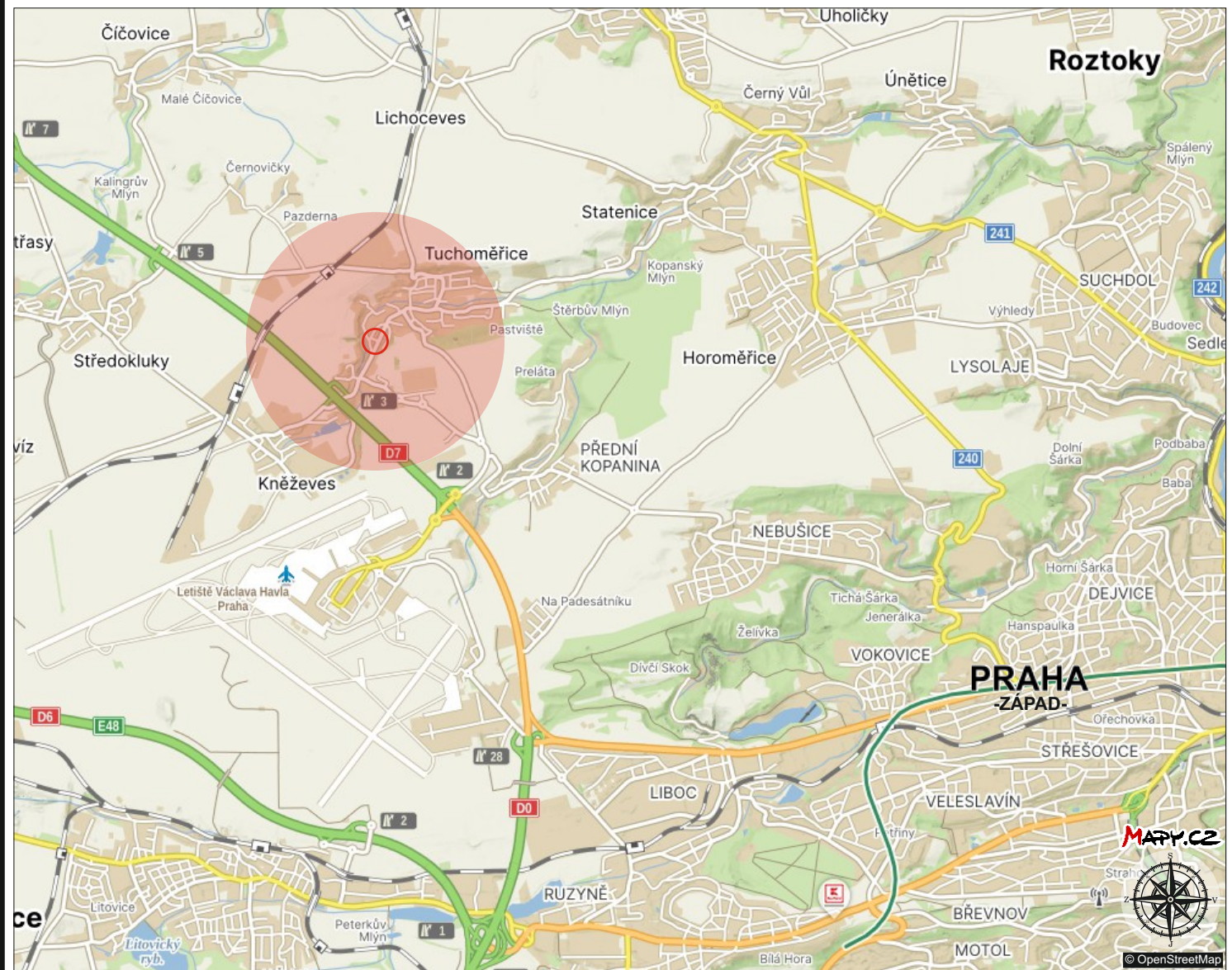




AQUARIUS s.r.o.
INŽENÝRSKÉ STAVBY

Pražská 224, Kyšice, 27351, IČ: 49550616



FGTH.CZ
DOPRAVNÍ ZNAČENÍ PROJEKCE / INŽENÝRING

FGTH.CZ s.r.o.
DOPRAVNÍ ZNAČENÍ
J.Hory 1494, 272 01 Kladno
+420 724 501 708
fgth.cz@seznam.cz

PROJEKTOVAL:
ODPOVĚDNÝ PROJEKTANT:
ADMINISTRÁTOR, INŽENÝRING:

MICHAL MORAVEC, +420 724 501 708, fgth.cz@seznam.cz
MICHAL MORAVEC, +420 724 501 708, fgth.cz@seznam.cz
VACLAV MORAVEC, +420 724 501 708, fgth.cz@seznam.cz

TERMIN: 1.7.2024 - 31.9.2024
ZHOTOVITEL: AQUARIUS s.r.o.
INVESTOR: OÚ TUCHOMĚŘICE

PROZNAK

Proznak Kladno s.r.o.
DOPRAVNÍ ZNAČENÍ
J.Hory 1494, 272 01 Kladno
+420 724 501 701
info@proznakgroup.cz

DOPRAVNĚ INŽENÝRSKÉ OPATŘENÍ NA PŘECHODNOU ÚPRAVU PROVOZU NA POZEMNÍCH KOMUNIKACÍCH NA AKCI:

Tuchoměřice, sil.III.tř.č.2405 ul.V Kněživce, MK, ul.V Zátíší, rekonstrukce vodovodu v obci_UZAVÍRKA

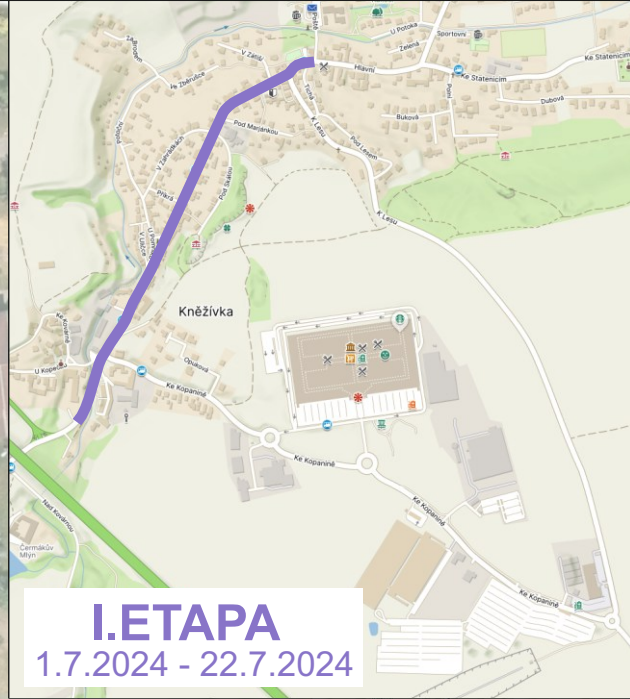
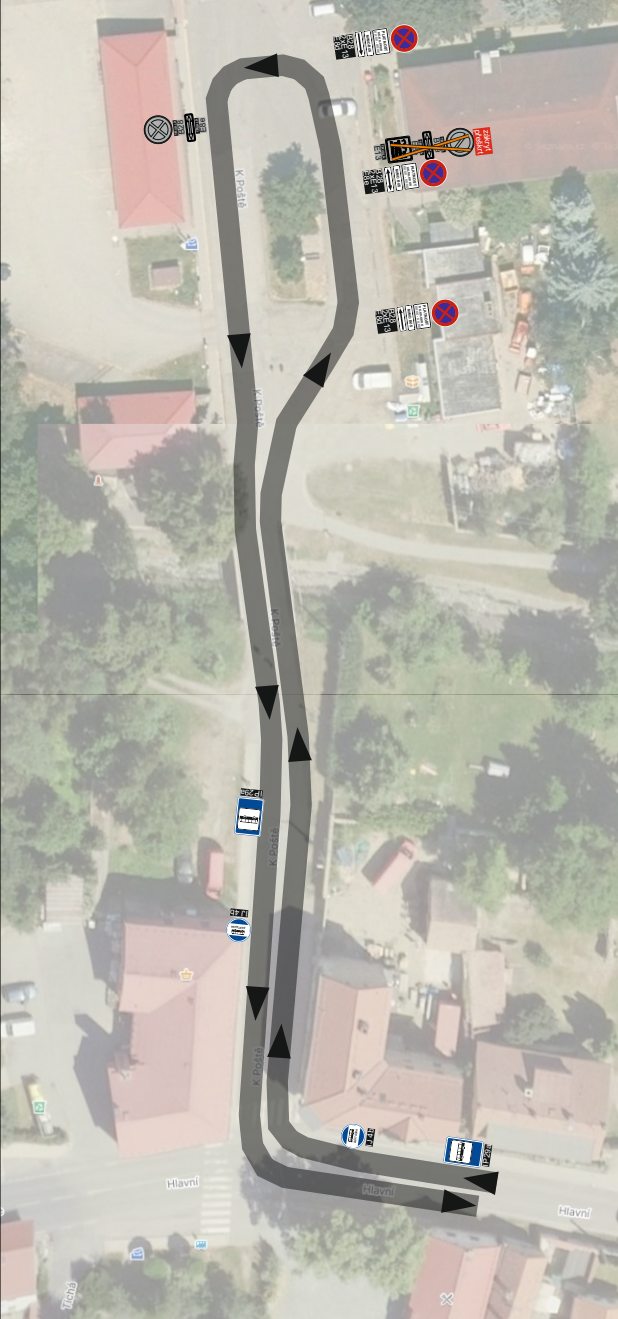
Dodavatel předmětného díla předloží z důvodu možné změny dopravní situace v lokaci stavby toto DIO spolu s Stanoviskem Policie ČR, místně příslušnému komunikačnímu (dopravnímu) inženýrovi Dopravního inspektorátu Policie ČR nejméně 60 dní před započatím stavby.

I. ETAPA

1.7.2024 - 31.7.2024

II. ETAPA

1.7.2024 - 30.9.2024



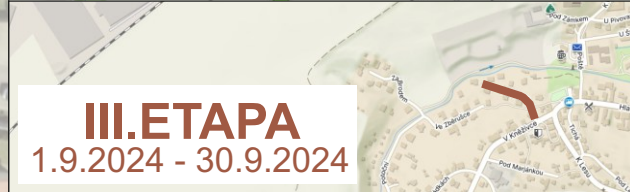
I. ETAPA

1.7.2024 - 22.7.2024



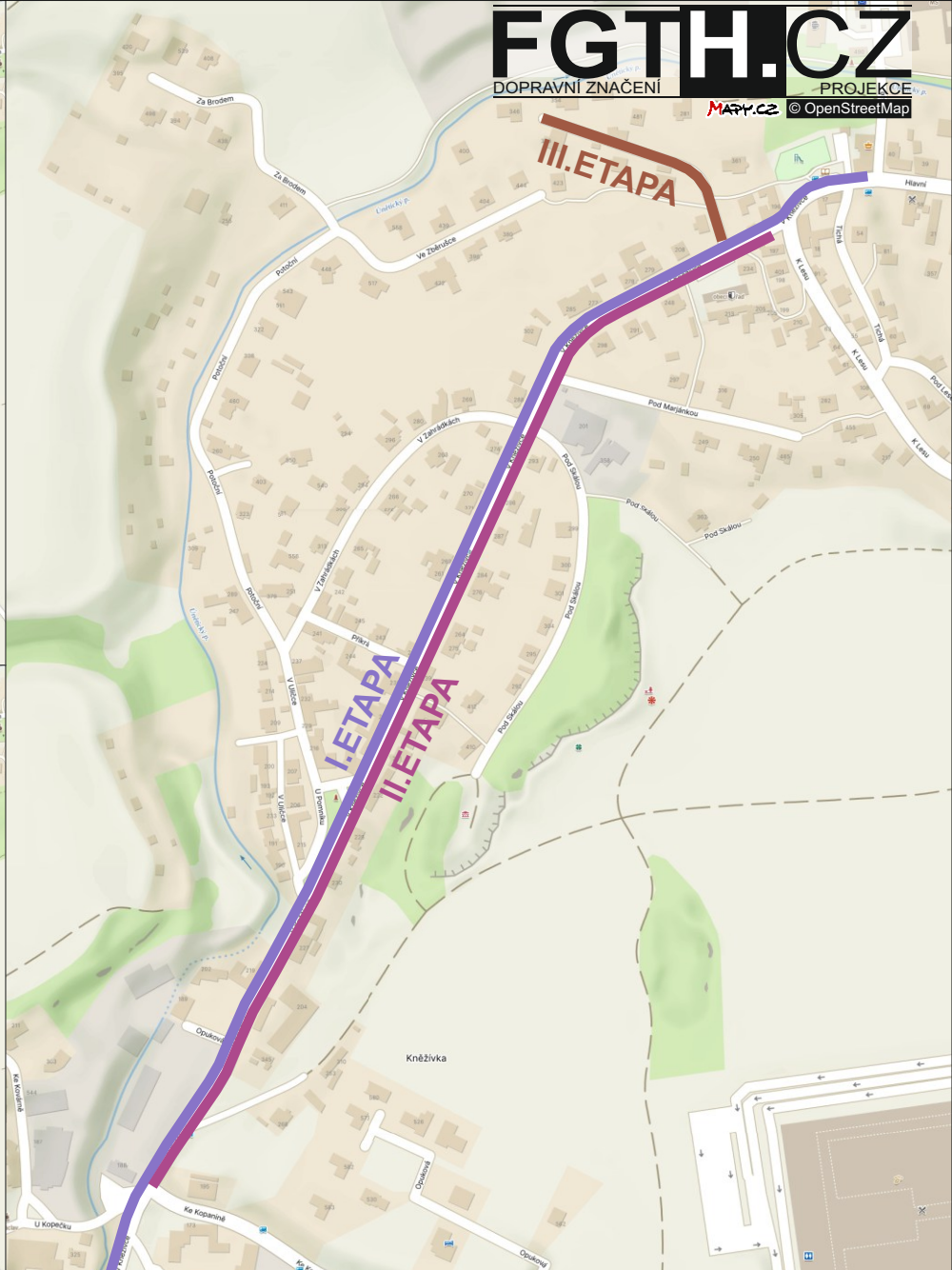
II. ETAPA

1.7.2024 - 30.9.2024



III. ETAPA

1.9.2024 - 30.9.2024



VYPARKOVÁNÍ ZÁBOROVÝCH - UZAVÍRKOVÝCH PLOCH

segmenty uzavírek (záborů) budou označeny SDZ B28 PDZ (zákaz zastavení) 7 kalendářních dnů před začátkem stavby

PLATNOST XX.XX.XX-XX.XX.XX XXXXXX XXXXXX XXXXXX	PLATNOST XX.XX.XX-XX.XX.XX XXXXXX XXXXXX XXXXXX	PLATNOST XX.XX.XX-XX.XX.XX XXXXXX XXXXXX XXXXXX	PLATNOST XX.XX.XX-XX.XX.XX XXXXXX XXXXXX XXXXXX	PLATNOST XX.XX.XX-XX.XX.XX XXXXXX XXXXXX XXXXXX	PLATNOST XX.XX.XX-XX.XX.XX XXXXXX XXXXXX XXXXXX
↑	↓	↓	←	←	←

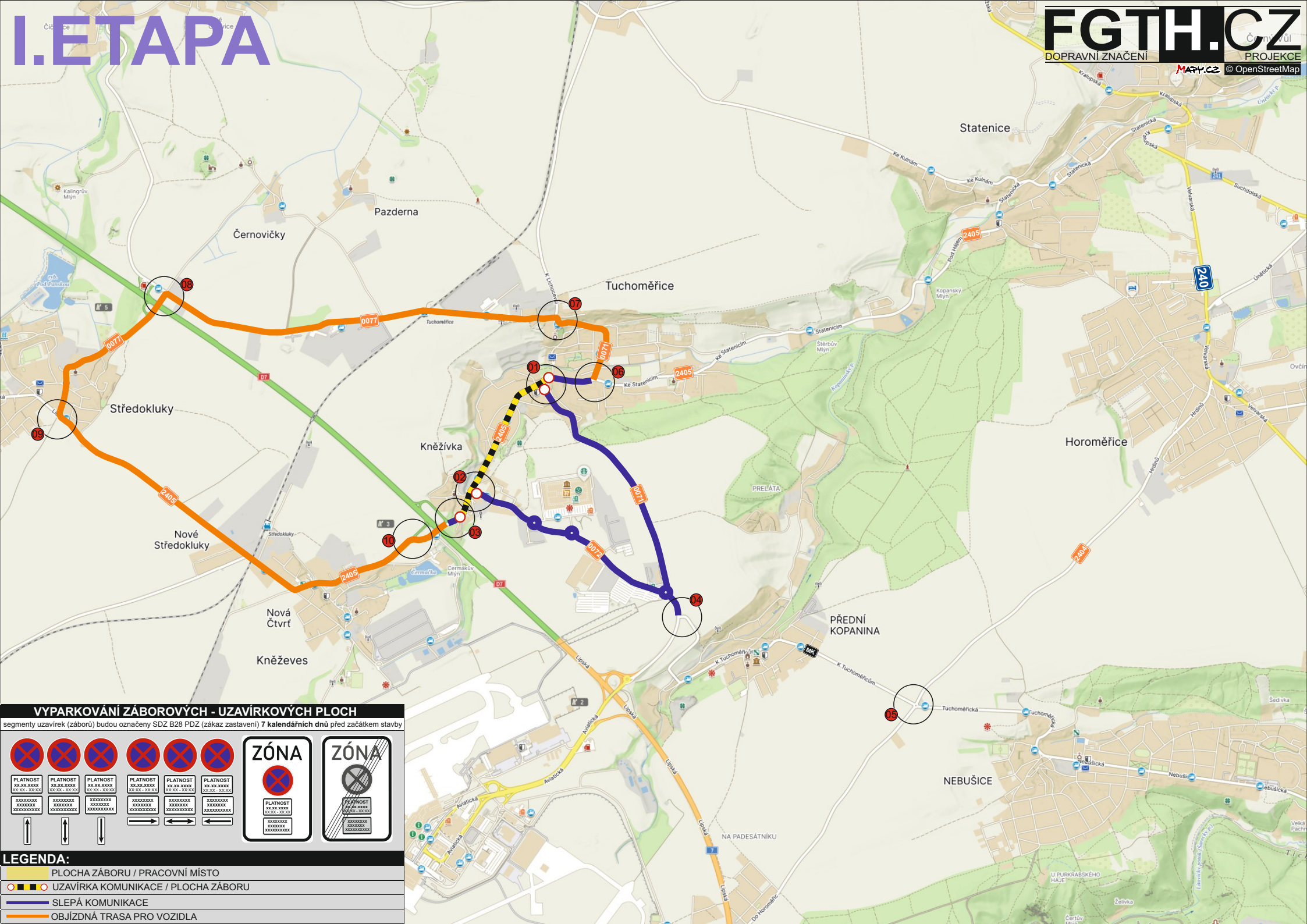
ZÓNA

PLATNOST XX.XX.XX-XX.XX.XX XXXXXX XXXXXX XXXXXX	PLATNOST XX.XX.XX-XX.XX.XX XXXXXX XXXXXX XXXXXX

ZÓNA

PLATNOST XX.XX.XX-XX.XX.XX XXXXXX XXXXXX XXXXXX	PLATNOST XX.XX.XX-XX.XX.XX XXXXXX XXXXXX XXXXXX

I. ETAPA



VYPARKOVÁNÍ ZÁBOROVÝCH - UZAVÍRKOVÝCH PLOCH
 segmenty uzavírek (záborů) budou označeny SDZ B28 PDZ (zákaz zastavení) 7 kalendářních dnů před začátkem stavby

PLATNOST XX.XX.XX XX.XX.XX	PLATNOST XX.XX.XX XX.XX.XX	PLATNOST XX.XX.XX XX.XX.XX	PLATNOST XX.XX.XX XX.XX.XX	PLATNOST XX.XX.XX XX.XX.XX	PLATNOST XX.XX.XX XX.XX.XX
XXXXXXXX XXXXXXXX XXXXXXXX	XXXXXXXX XXXXXXXX XXXXXXXX	XXXXXXXX XXXXXXXX XXXXXXXX	XXXXXXXX XXXXXXXX XXXXXXXX	XXXXXXXX XXXXXXXX XXXXXXXX	XXXXXXXX XXXXXXXX XXXXXXXX
↑	↓	↓	←	←	←

ZÓNA

ZÓNA

PLATNOST
XX.XX.XX
XX.XX.XX

XXXXXXXX
XXXXXXXX
XXXXXXXX

LEGENDA:

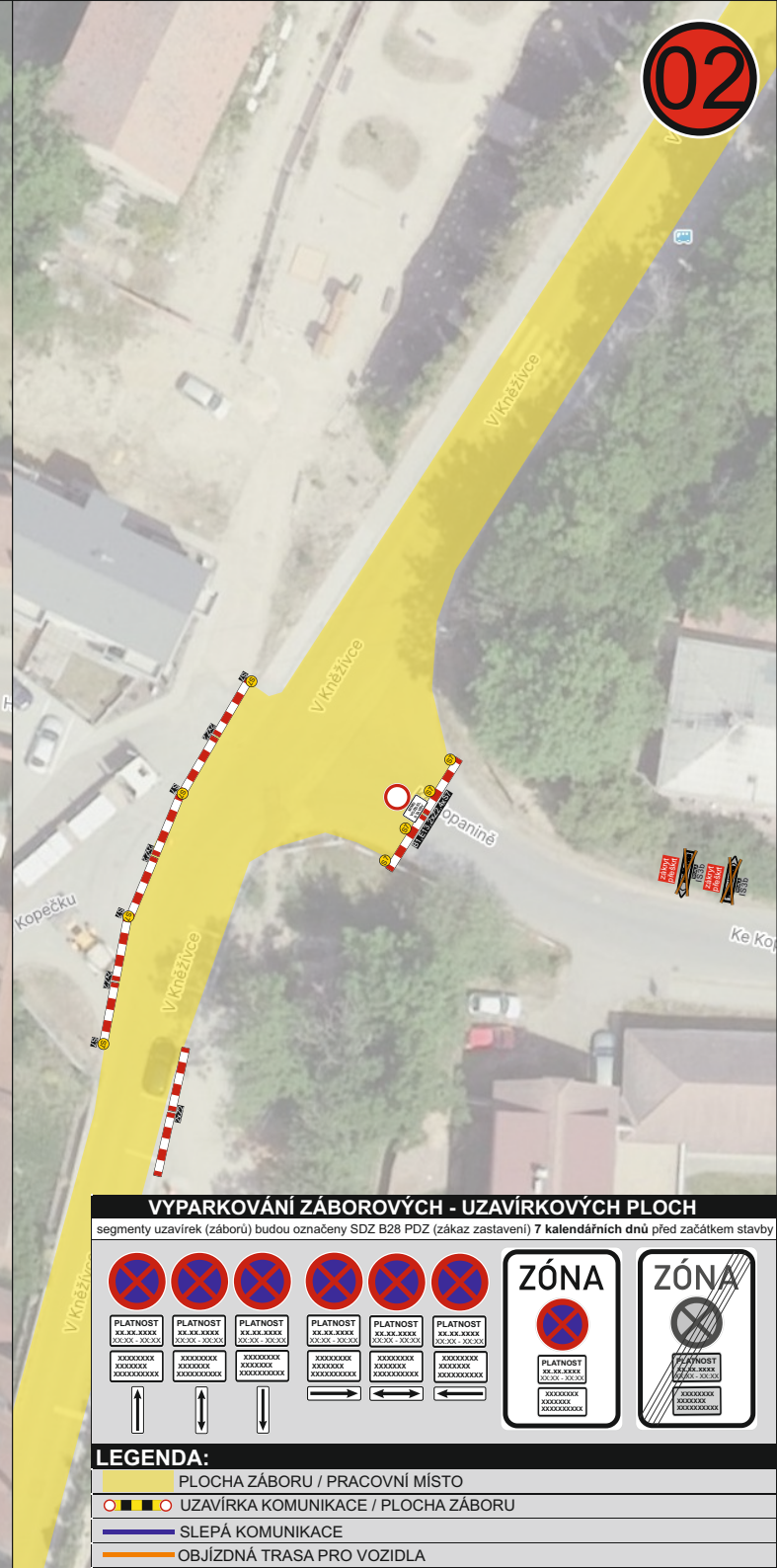
- PLOCHA ZÁBORU / PRACOVNÍ MÍSTO
- UZAVÍRKA KOMUNIKACE / PLOCHA ZÁBORU
- SLEPÁ KOMUNIKACE
- OBJÍZDNÁ TRASA PRO VOZIDLA

01



I. ETAPA

02



VYPARKOVÁNÍ ZÁBOROVÝCH - UZAVÍRKOVÝCH PLOCH
 segmenty uzavírek (záborů) budou označeny SDZ B28 PDZ (zákaz zastavení) 7 kalendářních dnů před začátkem stavby

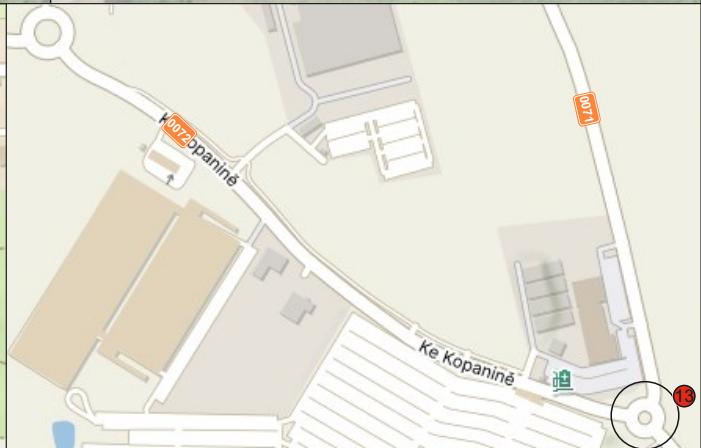
PLATNOST XX.XX.XX XX.XX.XX	PLATNOST XX.XX.XX XX.XX.XX	PLATNOST XX.XX.XX XX.XX.XX	PLATNOST XX.XX.XX XX.XX.XX	PLATNOST XX.XX.XX XX.XX.XX	PLATNOST XX.XX.XX XX.XX.XX	PLATNOST XX.XX.XX XX.XX.XX	PLATNOST XX.XX.XX XX.XX.XX	PLATNOST XX.XX.XX XX.XX.XX
↑	↓	↓	→	←	←	←		

LEGENDA:

- PLOCHA ZÁBORU / PRACOVNÍ MÍSTO
- — UZAVÍRKA KOMUNIKACE / PLOCHA ZÁBORU
- SLEPÁ KOMUNIKACE
- OBJÍZDNÁ TRASA PRO VOZIDLA



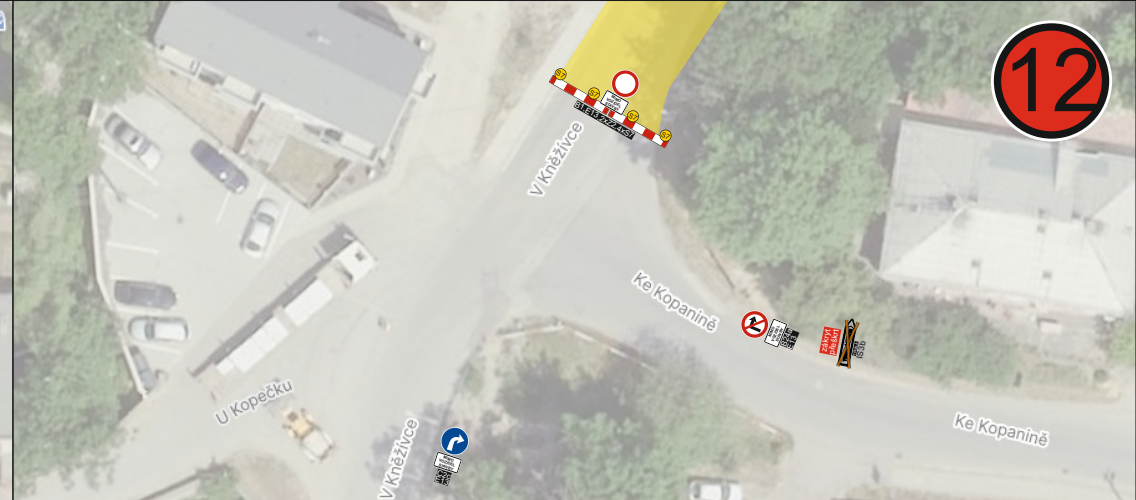
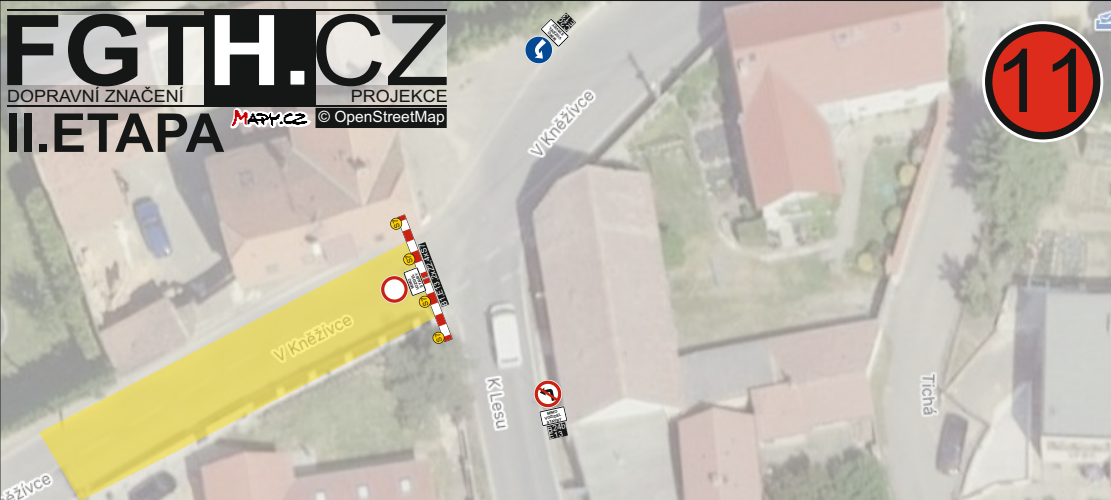
II. ETAPA



VYPARKOVÁNÍ ZÁBOROVÝCH - UZAVÍRKOVÝCH PLOCH
 segmenty uzavírek (záběrů) budou označeny SDZ B28 PDZ (zákaz zastavení) 7 kalendářních dnů před začátkem stavby

						ZÓNA 	ZÓNA
PLATNOST XX.XX.XX XX.XX.XX	PLATNOST XX.XX.XX XX.XX.XX	PLATNOST XX.XX.XX XX.XX.XX	PLATNOST XX.XX.XX XX.XX.XX	PLATNOST XX.XX.XX XX.XX.XX	PLATNOST XX.XX.XX XX.XX.XX	PLATNOST XX.XX.XX XX.XX.XX	PLATNOST XX.XX.XX XX.XX.XX
↑	↓	→	←	↗	↖		

- LEGENDA:**
- PLOCHA ZÁBORU / PRACOVNÍ MÍSTO
 - UZAVÍRKA KOMUNIKACE / PLOCHA ZÁBORU
 - SLEPÁ KOMUNIKACE
 - OBJÍZDNÁ TRASA PRO VOZIDLA



VYPARKOVÁNÍ ZÁBOROVÝCH - UZÁVÍRKOVÝCH PLOCH
 segmenty uzávek (záborů) budou označeny SDZ B28 PDZ (zákaz zastavení) 7 kalendářních dnů před začátkem stavby

						ZÓNA 	ZÓNA
PLATNOST XX.XX.XXXX XXXXXX XXXXXX	PLATNOST XX.XX.XXXX XXXXXX XXXXXX	PLATNOST XX.XX.XXXX XXXXXX XXXXXX	PLATNOST XX.XX.XXXX XXXXXX XXXXXX	PLATNOST XX.XX.XXXX XXXXXX XXXXXX	PLATNOST XX.XX.XXXX XXXXXX XXXXXX		
↑	↑	↓	→	←	←		

LEGENDA:
 - PLOCHA ZÁBORU / PRACOVNÍ MÍSTO
 - UZÁVÍRKA KOMUNIKACE / PLOCHA ZÁBORU
 - SLEPÁ KOMUNIKACE
 - OBJÍZDNÁ TRASA PRO VOZIDLA

III. ETAPA



VYPARKOVÁNÍ ZÁBOROVÝCH - UZÁVÍRKOVÝCH PLOCH
segmenty uzavírek (záborů) budou označeny SDZ B28 PDZ (zákaz zastavení) 7 kalendářních dnů před začátkem stavby

PLATNOST 01.01.2024 31.12.2024	PLATNOST 01.01.2024 31.12.2024	PLATNOST 01.01.2024 31.12.2024	PLATNOST 01.01.2024 31.12.2024	PLATNOST 01.01.2024 31.12.2024	PLATNOST 01.01.2024 31.12.2024	PLATNOST 01.01.2024 31.12.2024	PLATNOST 01.01.2024 31.12.2024
XXXXXXXXXX XXXXXXXXXX XXXXXXXXXX	XXXXXXXXXX XXXXXXXXXX XXXXXXXXXX	XXXXXXXXXX XXXXXXXXXX XXXXXXXXXX	XXXXXXXXXX XXXXXXXXXX XXXXXXXXXX	XXXXXXXXXX XXXXXXXXXX XXXXXXXXXX	XXXXXXXXXX XXXXXXXXXX XXXXXXXXXX	XXXXXXXXXX XXXXXXXXXX XXXXXXXXXX	XXXXXXXXXX XXXXXXXXXX XXXXXXXXXX
↑	↓	↓	←	←	←	←	←

ZÓNA

ZÓNA

LEGENDA:

- PLOCHA ZÁBORU / PRACOVNÍ MÍSTO
- UZÁVÍRKA KOMUNIKACE / PLOCHA ZÁBORU
- SLEPÁ KOMUNIKACE
- OBJÍZDNÁ TRASA PRO VOZIDLA

